

GÉNÉRAL (2S) P. AUBERT, SECRÉTAIRE GÉNÉRAL ADJOINT



Lorsque l'un de nos adhérents ou l'un de ses proches est touché par un aléa de la vie qui le met en difficulté, nous avons le devoir d'agir. L'Entraide Tégo est née de ce constat simple et s'inscrit dans le prolongement de l'action assurantielle de nos partenaires. Pour mener à bien cette action sociale, nous disposons de trois leviers. Nous avons la capacité d'apporter une aide financière à ceux qui sont fragilisés mais aussi d'aller à leur contact pour leur apporter une réponse

dans la durée. Nous agissons également par le biais d'un soutien financier aux associations engagées au profit de la solidarité pour la communauté Défense et Sécurité.

En 2020, la crise sanitaire a constitué un événement majeur qui a largement structuré notre action. C'est pourquoi, attentifs aux difficultés des adhérents, nous avons mené des initiatives ciblées et établi des partenariats pour participer à l'effort collectif de cette gestion de crise. Ainsi, en parallèle de la continuité de nos missions, nous avons ouvert un fonds particulier pour venir en aide à ceux qui ont été touchés par la Covid-19.

Nous avons aussi, dès l'annonce de la fermeture de nombreuses crèches, signé un partenariat avec le ministère des Armées pour soutenir les adhérents dans la garde de leurs enfants. Enfin, nous avons ouvert une ligne téléphonique de soutien psychologique pour faire face aux conséquences de la crise.

Notre ambition pour l'année à venir découle de l'ensemble des actions menées dans ce contexte singulier. Tégo s'efforce de renforcer et de nouer des partenariats avec des acteurs majeurs pour soutenir des projets d'envergure. À travers eux, nous souhaitons ouvrir de nouvelles perspectives pour nos adhérents en matière de soutien social et les accompagner dans tous les aléas qui peuvent survenir au cours d'une vie. En cette année charnière, poursuivons notre action pour apporter à nos adhérents un soutien social à toute épreuve.



POUR PLUS D'INFORMATION

Consulter le site www.tego.fr
et l'espace adhérent: www.adherent.tego.fr



LE BILAN

ENTRAIDE 2020



LE DEVOIR D'AGIR



Tego

AIDER LES ADHÉRENTS À FAIRE FACE

TÉGO SOUTIENT SES ADHÉRENTS en grande difficulté qui en font la demande. Leurs dossiers sont traités lors d'une commission qui se réunit mensuellement.

10 commissions du fonds social
en 2020, dont 8 à distance en raison de la crise sanitaire.



360 dossiers traités
autour de **9 champs d'action**

- Personnes fragilisées suite à un aléa de la vie
- Soutien psychologique
- Reste à charge santé
- Handicap
- Personnes dépendantes
- Aidants
- Soutien scolaire
- Reconversion professionnelle
- Prêt d'honneur

6 dossiers d'aide à la scolarité
dans le contexte de la crise sanitaire.

143 soutiens d'urgence
mis en œuvre par les équipes Tégo.



529 aides à la naissance
attribuées dans le cadre des contrats Fortégo.
↗ 220 en 2019



FAVORISER L'ACTION DES ASSOCIATIONS

TÉGO APPORTE UNE AIDE FINANCIÈRE à des associations engagées dans une démarche de solidarité, auprès de la communauté Défense et Sécurité.

35 associations
soutenues.

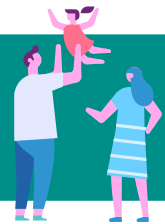


1 axe prioritaire
le soutien aux familles endeuillées et aux orphelins.



600 orphelins
épaulés par nos associations partenaires.

1 aide exceptionnelle débloquée
pour accompagner les Ehpad face à la pandémie.



Plus de 250 soutiens
attribués à des manifestations caritatives.

ACCOMPAGNER LES ADHÉRENTS EN TOUTES CIRCONSTANCES

TÉGO ACCOMPAGNE SES ADHÉRENTS EN DIFFICULTÉ grâce à deux équipes de professionnels : le réseau des délégués Entraide et une plateforme téléphonique de soutien à distance.

2 275 familles
accompagnées.
↗ 2 203 en 2019

440 appels traités
en soutien à distance.

989 visites
par les délégués du réseau Entraide.

716 appels reçus
entre le 15 juin et le 31 décembre 2020, sur la ligne de soutien psychologique mise en place pour faire face aux conséquences de la Covid-19.

